

AREXAL-PRO-Beton

AREXAL-Pro-Beton ist eine bis zu 20 cm tief eindringende, permanente Imprägnierung

AREXAL-Pro-Beton festigt Betonoberflächen und schützt sie vor starkem Verschleiß sowie Chloriden und aggressiven Flüssigkeiten. Der Schutz ist diffusionsoffen, langlebig und säureresistent.



AREXAL-Pro-Beton ist eine Oberflächenabdichtung und Schutzbehandlung für anfällige Betonflächen, wie beispielsweise Industrieböden und Parkhausgeschosse. AREXAL-Pro-Beton wird zudem zur Festigung von Oberflächen und Bindung von Staub während der Schleif-, und Polierbearbeitung von Betonböden verwendet.

Das Ergebnis ist eine widerstandsfähige und kratzfeste Oberfläche.

AREXAL-Pro-Beton dringt tief in Kapillare, Mikrorisse und Poren ein. Eine chemische Reaktion zwischen Salzen und Mineralien sorgt für die Bildung eines sehr harten Kalziumsilikathydrats. In der Folge bildet sich eine kristalline Struktur, die das Eindringen von Wasser verhindert, aber das Austreten von Dämpfen ermöglicht (Diffusion).

Da der Schutz tief in den Beton eindringt, ist er unempfindlich gegenüber äußeren Einflüssen wie Abrieb und Stößen.

Eine Behandlung erhöht die Haltbarkeit (Abriebfestigkeit) von neuem Beton um mehr als 35 Prozent und festigt älteren, der Witterung ausgesetzten Beton, Mörtel und selbstnivellierenden Fußbodenestrich auf Zementbasis. Die behandelte Oberfläche wird mit der letzten Behandlung leicht wasserabweisend (hydrophob). Bei sehr feuchtem Material ist eine Vorbehandlung zur Tiefenwirkung mit anderen Produkten aus der ArexA-Serie zu empfehlen.

Anwendungsbereiche

- Beton in rauen Umgebungen
- Straßen, Brücken, Tunnel
- Parkplätze und Garagen
- Wasserversorgungs- und Abwassersysteme
- Industrie- und Materiallagerböden
- Marineumgebungen
- Fahrzeugwaschanlagen und Werkstätten
- Tiefkühlräume
- Landwirtschaftliche Silos
- Biogasanlagen
- Sägewerke, Papiermühlen
- Recycling- und Abfallanlagen
- Balkone, Treppen, Terrassen



Vorteile

- geruchsneutral
- schnell und problemlos zu verarbeiten
- umweltfreundlich
- diffusionsoffen
- säureresistent
- längere Lebensdauer
- reduzierter Wartungsbedarf staubbindend
- UV-beständig
- einfachere Reinigung

Anwendung

AREXAL-Pro-Beton wird verarbeitungsfertig geliefert und muss nicht erst mit anderen Flüssigkeiten gemischt oder verdünnt werden. Der Behälter ist vor der Verwendung zu schütteln. Die zu behandelnde Oberfläche muss frei von Staub, Farbe oder sonstigen Beschichtungen sein, die die Aufnahmefähigkeit des Materials beeinträchtigen.

PAN-TECH Vertriebsgesellschaft mbH wenn's dicht werden soll



Eine Marke der PAN-TECH Vertriebsgesellschaft mbH

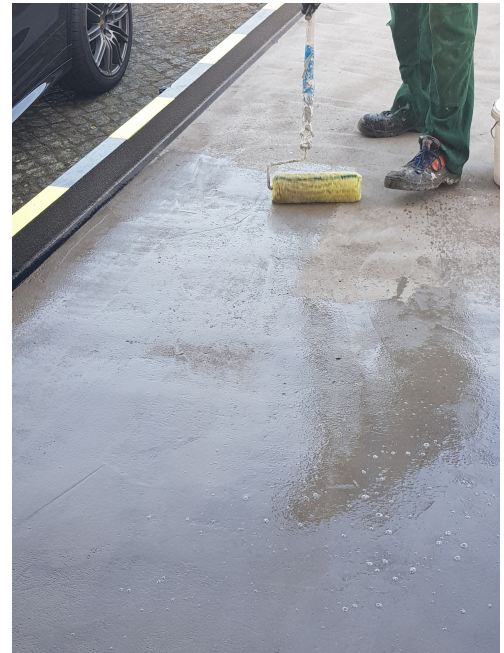
können. Schäden oder sichtbare Risse (>1,0 mm) sind vor der Behandlung zu reparieren. Schützen Sie Glas, Aluminium und polierte oder lackierte Flächen vor Ätzungen. Bei Spritzern sind die betroffenen Stellen umgehend mit Wasser zu spülen und gegebenenfalls mit einer alkalischen Lösung zu reinigen.

Die Temperatur während der Anwendung und für die folgenden 24 Stunden muss $\geq +5^{\circ}\text{C}$ betragen. Vermeiden Sie direkte Sonneneinstrahlung während der Anwendung.

Für eine einfache Verarbeitung verwenden Sie ein handelsübliches Niederdruck-Spritzgerät oder einen Roller. Tragen Sie das Mittel mindestens zweimal im Abstand von 5–15 Minuten zwischen den einzelnen Anwendungen auf, bis eine vollständige Sättigung

des Materials erreicht ist. Beachten Sie, dass sich der Sprühnebel beim Auftragen sehr weit ausdehnt und Glasflächen beschädigen kann.

Auf waagerechten Betonflächen kann AREXAL-Pro-Beton ausgegossen werden und mit einem Gummischieber, einer Bürste oder einem Wischlappen verteilt werden. Die Bildung trockener Stellen während der Behandlung ist zu vermeiden. Eine vollständige Sättigung ist nach etwa 20–30 Minuten erreicht. Entfernen Sie Rückstände, da sich anderenfalls glänzende oder weiße Flecken bilden könnten.



Sehr schnelle Verarbeitung durch einfaches aufrollen oder aufsprühen.

Unsere anwendungstechnische Beratung in Wort und Schrift soll Ihre eigene Arbeit unterstützen. Sie gilt als unverbindlicher Hinweis. Produktbeschreibungen enthalten keine Aussagen über Haftung für etwaige Schäden. Sollte dennoch eine Haftung in Frage kommen, so ist diese für alle Schäden auf den Wert der gelieferten und eingesetzten Waren begrenzt. Mit diesem Merkblatt werden alle früheren technischen Angaben über dieses Produkt ungültig. Angaben unserer Mitarbeiter, die über den Rahmen dieses Merkblattes hinausgehen, bedürfen der schriftlichen Bestätigung.

PAN-TECH Vertriebsgesellschaft mbH
Lessingstraße 27; 06844 Dessau
Tel. +49 340 6612 1806 – Tel. +49 152 02810645
E-mail: info@pan-tech.eu Internet: www.pan-tech.eu

Stand: 17.11.2020